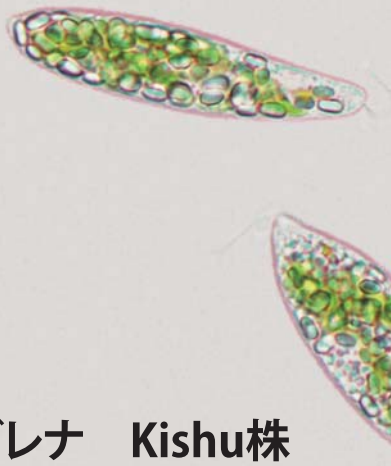


ユーグレナ “Kishu 株” 特徴とその利用



ユーグレナ Kishu株

◆ **増殖速度が速い**

従来株と比較して約1.3倍の増殖速度

◆ **高い温度でも生育できる**

従来株で活性が低下する 35℃でも増殖

◆ **耐塩性が高い**

従来株よりも塩分に強い

◆ **栄養素が豊富**

アミノ酸、カロテノイド、脂肪酸など豊富な栄養素を含む

特許6019305号 「新規のユーグレナ属微細藻類」

Kishu株に含まれる主な栄養素

Kishu株(光照射下)の
栄養成分表示(100gあたり)

熱量	320	kcal
たんぱく質	32.6	g
脂質	8.9	g
炭水化物	51.3	g
糖質	3.5	g
食物繊維	47.8	g
ナトリウム	9	mg
(食塩相当量)	20	mg

【含まれているアミノ酸類】

アルギニン、リジン、ヒスチジン、フェニルアラニン、チロシン、ロイシン、イソロイシン、メチオニン、バリン、アラニン、グリシン、プロリン、グルタミン酸、セリン、スレオニン、アスパラギン酸、トリプトファン、シスチン、 γ -アミノ酪酸(GABA)

【カロテノイド含有量 (100gあたり)】

β -カロテン 0.12mg(遮光下)、23mg(光照射下)

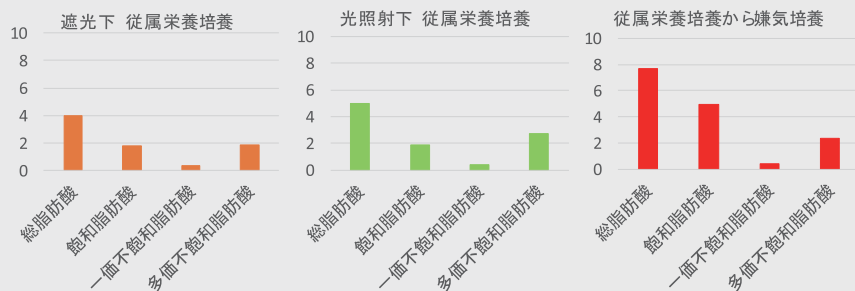
【その他含まれている成分】

パラミロン(β -1,3-グルカン)など



パラミロン

脂肪酸含有量 (mg/100g)



Kishu株粉末

(左:遮光下での培養、右:光照射下での培養)

* 培地はKishu株用の最少培地を使用(成分は非公開)