

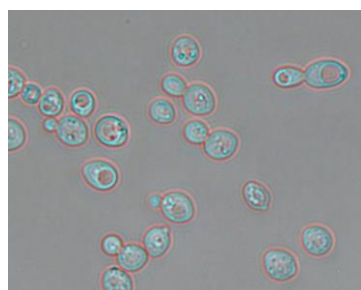
# 古道酵母を配合した 化粧品の開発支援

「SDGsによる白浜町地域未来創造協議会」において、古道酵母※が配合された化粧品「うららとかおる」が開発されました。「うららとかおる」は、南高梅や椿油等の白浜町の地域資源を活用した化粧品で、化粧品に古道酵母が使用されるのは初めてです。

※熊野古道で採取されたセンターのオリジナル酵母。清酒やパンなどに利用された実績があり、吟醸香高生産酵母である「KODO.ec162株」の親株



寒天培地で生育した古道酵母



古道酵母の顕微鏡写真



「うららとかおる」商品写真提供：SDGsによる白浜町地域未来創造協議会

問合せ先：和歌山県工業技術センター食品開発部 073-477-1271